

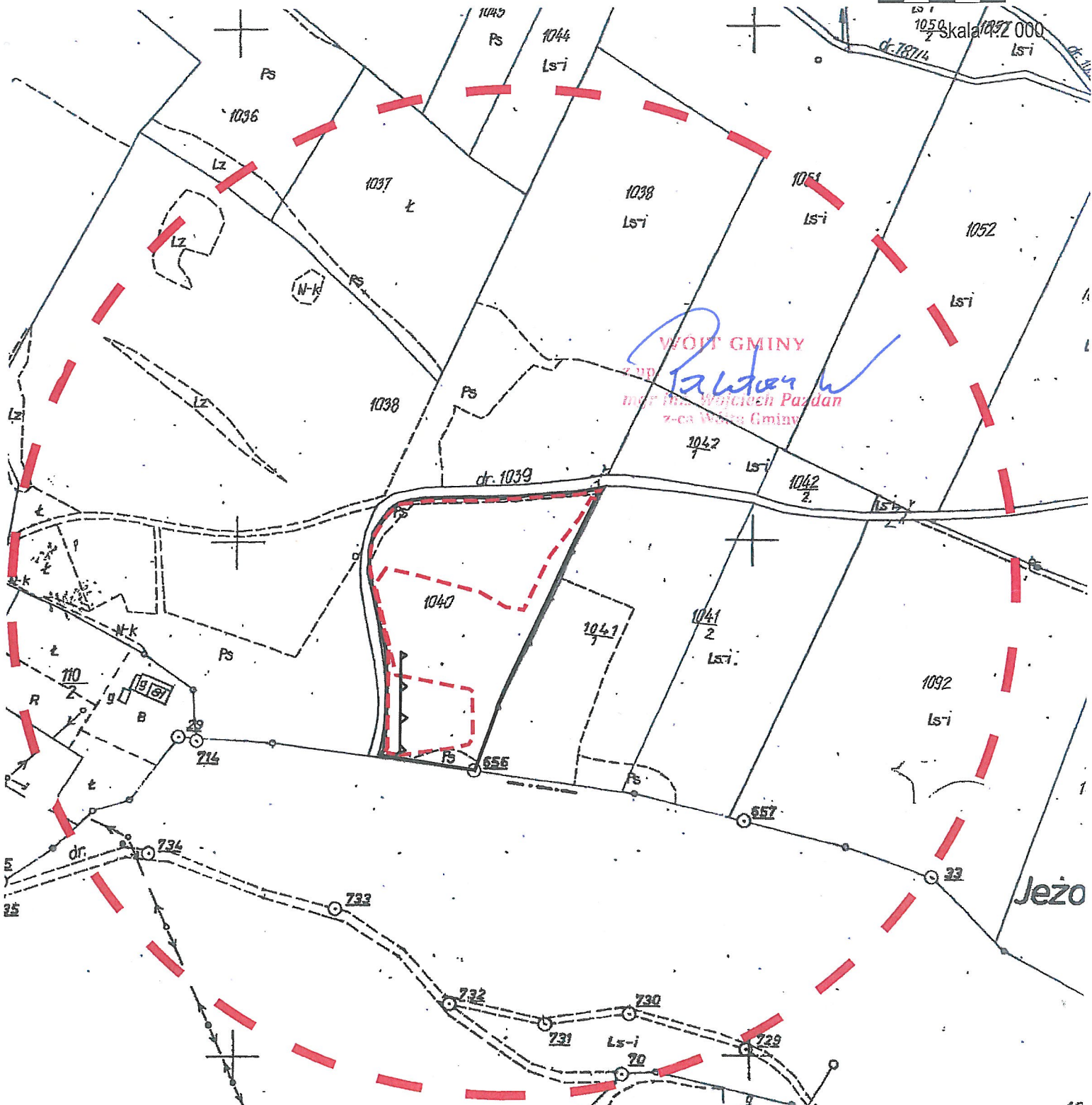
ZAŁĄCZNIK NR 2
do Decyzji Nr 24/22 z dnia
do ustalenia warunków zabudowy
Znak sprawy: GP.6730.119.2022

19 LIP. 2022

WOJŹT GMINY
ul. Matki Boskiej Bolesnej 18B
34-600 Limanowa



0 10 20 30 40 50m



- - - - - GRANICA TERENU OBJĘTEGO ANALIZĄ URBANISTYCZNĄ
- GRANICA DZIAŁKI EWIDENCYJNEJ 1040 SIEKIERZYNA
- - - - - LINIA ROZGRANICZAJĄCA TEREN INWESTYCJI, GRANICA OBSZARU OBJĘTEGO WNIOSEM POD ZAINWESTOWANIE - CZĘŚĆ
- NIEPRZEKRACZALNA LINIA ZABUDOWY

PRZEDMIOT OPRACOWANIA	DECYZJA O USTALENIU WARUNKÓW ZABUDOWY DLA DZIAŁKI NR EWID. 1040 OBRĘB SIEKIERZYNA	
ZAKRES OPRACOWANIA	ZAŁĄCZNIK GRAFICZNY NR 2	SKALA 1:2000
AUTOR OPRACOWANIA	BOBIS	DATA
mgr inż. arch. Anna Michura		19 LIP. 2022