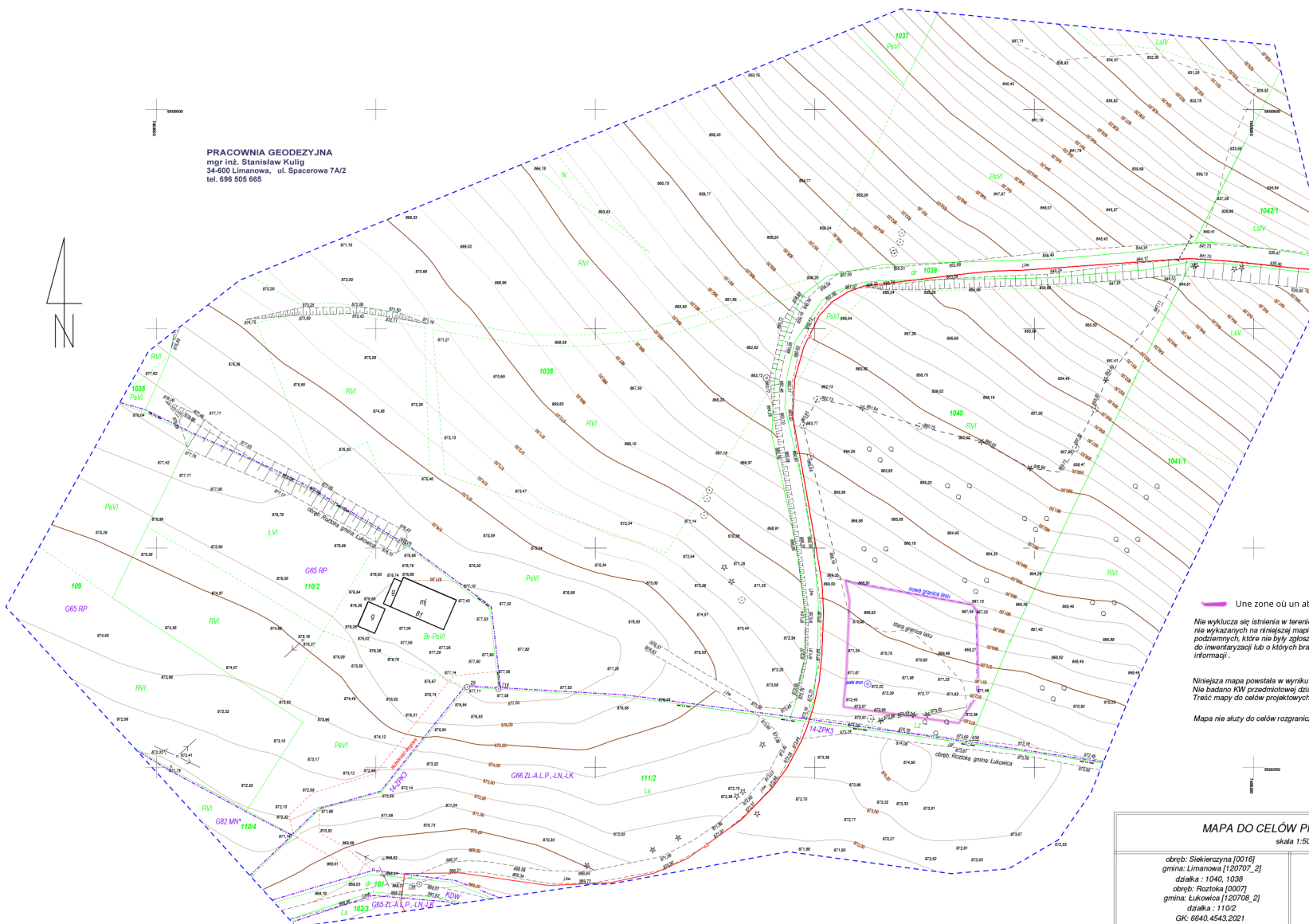


PRACOWNIA GEODEZYJNA
mgr inż. Stanisław Kulig
34-600 Limanowa, ul. Spacerowa 7A/2
tel. 696 505 665



Une zone où un abri peut être placé

Nie wyklucza się istnienia w terenie innych nie wykazanych na niniejszej mapie urządzeń podziemnych, które nie były zgłoszone do inwentaryzacji lub o których brak jest informacji.

Niniejsza mapa powstała w wyniku pomiaru terenowego oraz danych uzyskanych z PODGIK. Nie badano KW przedmiotowej działki pod względem służebności drogowej. Treść mapy do celów projektowych w zakresie granic działek, konturów użytków i klas gleboznawczych jest zgodna z treścią mapy ewidencyjnej.

Mapa nie służy do celów rozrządzeniowych.

MAPA DO CELÓW PROJEKTOWYCH
skala 1:500

obręb: Świekierczyzna [0016]
gmina: Limanowa [120707_2]
działka: 1040, 1038
obręb: Rozтока [0007]
gmina: Łukowica [120708_2]
działka: 1102
GK: 6840-4543.2021
sekcja: 7.116.15.24.4.2.-4.1.-2.4

Urząd odnośnienia wysokości - Kronstadt 86
Układ wsp. poziomych 2000
Powstała jako opracowanie jednostkowe

Sporządzono: 06.04.2022 r.
GEODETA UPRAWNIONY
mgr inż. Stanisław Kulig
Numer świadectwa: 19120