

ZAŁĄCZNIK NR 2

do Decyzji Nr 24/22 z dnia
do ustalenia warunków zabudowy
Znak sprawy: GP.6730.119.2022

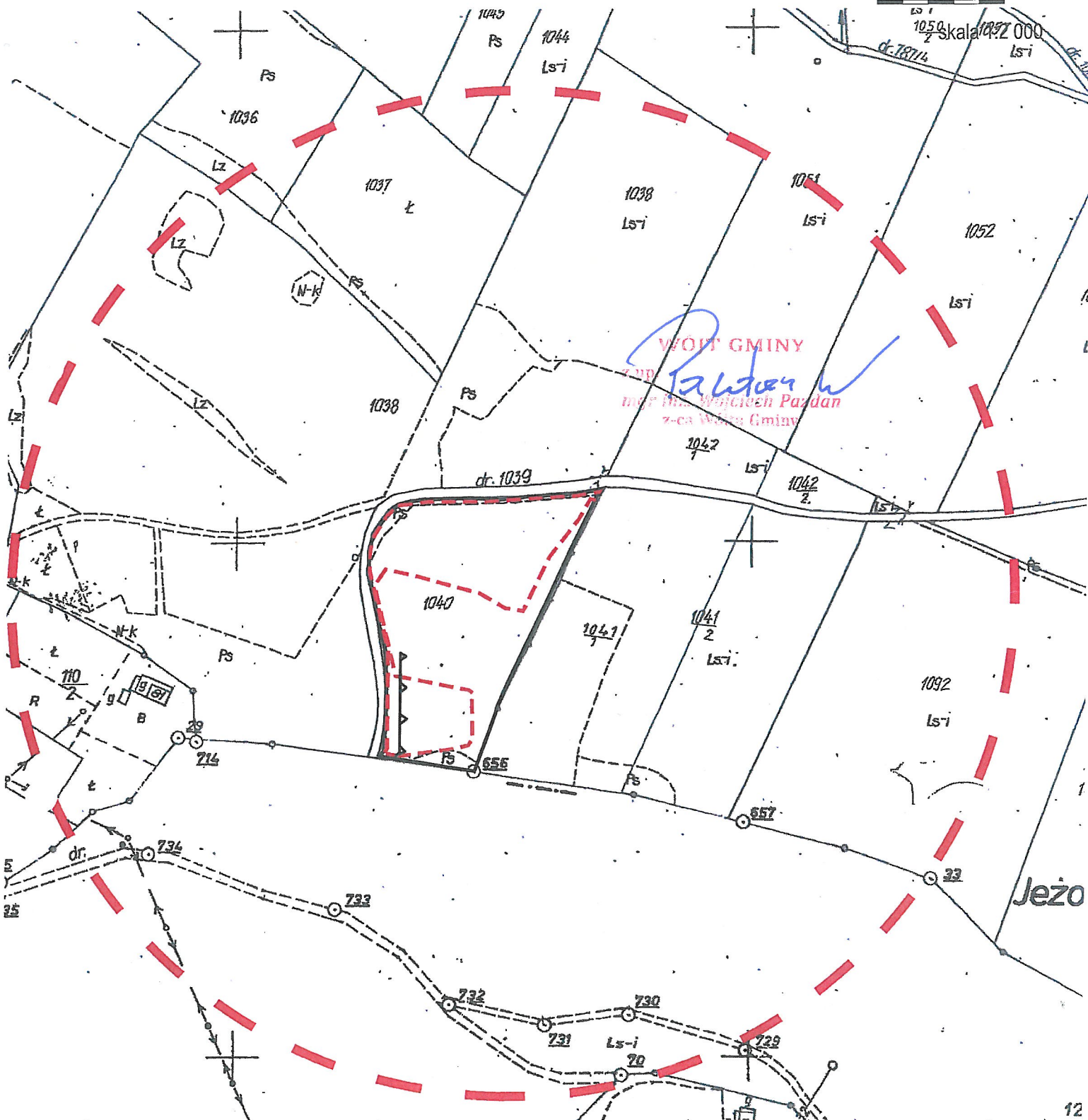
19 LIP. 2022

WOJÓT GMINY
ul. Matki Boskiej Bolesnej 18B
34-600 Limanowa



0 10 20 30 40 50m

Skala 1:2000



- LEGENDA
- - - - - GRANICA TERENU OBJĘTEGO ANALIZĄ URBANISTYCZNĄ
 - GRANICA DZIAŁKI EWIDENCYJNEJ 1040 SIEKIERZYNA
 - - - - - LINIA ROZGRANICZAJĄCA TEREN INWESTYCJI, GRANICA OBSZARU OBJĘTEGO WNIOSEM POD ZAINWESTOWANIE - CZĘŚĆ
 - NIEPRZEKRACZALNA LINIA ZABUDOWY

PRZEDMIOT OPRACOWANIA	DECYZJA O USTALENIU WARUNKÓW ZABUDOWY DLA DZIAŁKI NR EWID. 1040 OBRĘB SIEKIERZYNA	
ZAKRES OPRACOWANIA	ZAŁĄCZNIK GRAFICZNY NR 2	SKALA 1:2000
AUTOR OPRACOWANIA	BORCIS mgr inż. arch. Anna Michura	DATA 19 LIP. 2022

12