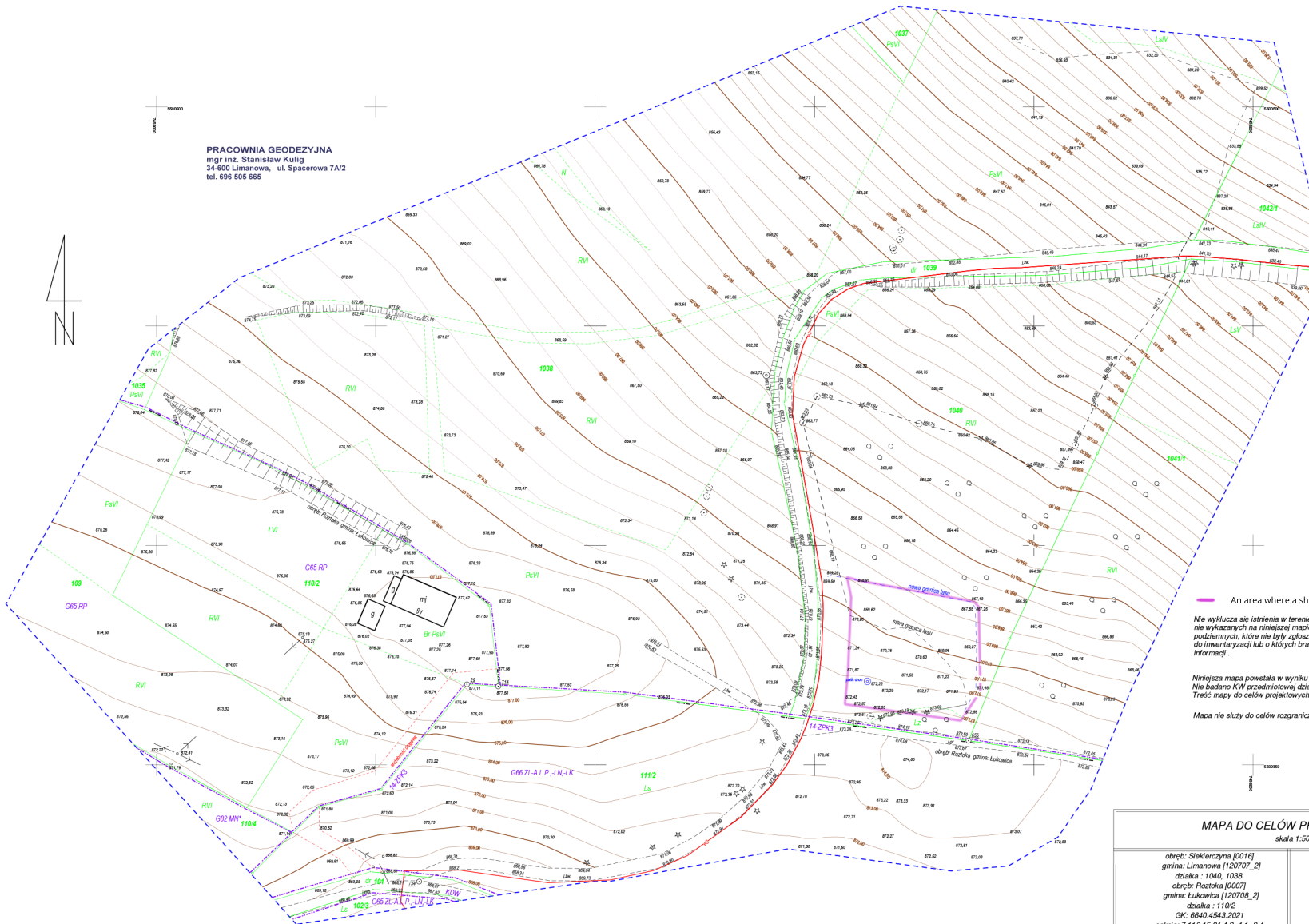


PRACOWNIA GEODEZYJNA  
mgr inż. Stanisław Kullig  
34-500 Limanowa, ul. Spacerowa 7A/2  
tel. 696 505 665



— An area where a shelter can be placed

Nie wyklucza się istnienia w terenie innych nie wykazanych na niniejszej mapie urządzeń podziemnych, które nie były zgłoszone do inwentaryzacji lub o których brak jest informacji.

Niniejsza mapa powstała w wyniku pomiaru terenowego oraz danych uzyskanych z PODGIK. Nie badano KW przedmiotowej działki pod względem służebności drogowej. Treść mapy do celów projektowych w zakresie granic działek, konturów użytków i klas gleboznawczych jest zgodna z treścią mapy ewidencyjnej. Mapa nie służy do celów rozgraniczeniowych.

MAPA DO CELÓW PROJEKTOWYCH skala 1:500	
obręb: Świekowicza [0016]	gmina: Limanowa [120707_2]
działka: 1040, 1038	obręb: Rozтока [0007]
gmina: Łukowica [120708_2]	działka: 1102
GK: 6940-4543.2021	sekcja: 7.116.15.24.4.2.-4.1.-2.4
Urząd odniesienia wysokości - Kronstadt 88	
Liniad wsp. poziomych 2000	
Powstała jako opracowanie jednoosobowe	
Sporządzono: 06.04.2022 r.	
GEODETA UPRAWNIONY	
mgr inż. Stanisław Kullig	
Numer świadectwa: 19120	