

ZAŁĄCZNIK NR 2
do Decyzji Nr *24/22* z dnia
do ustalenia warunków zabudowy
Znak sprawy: GP.6730.119.2022

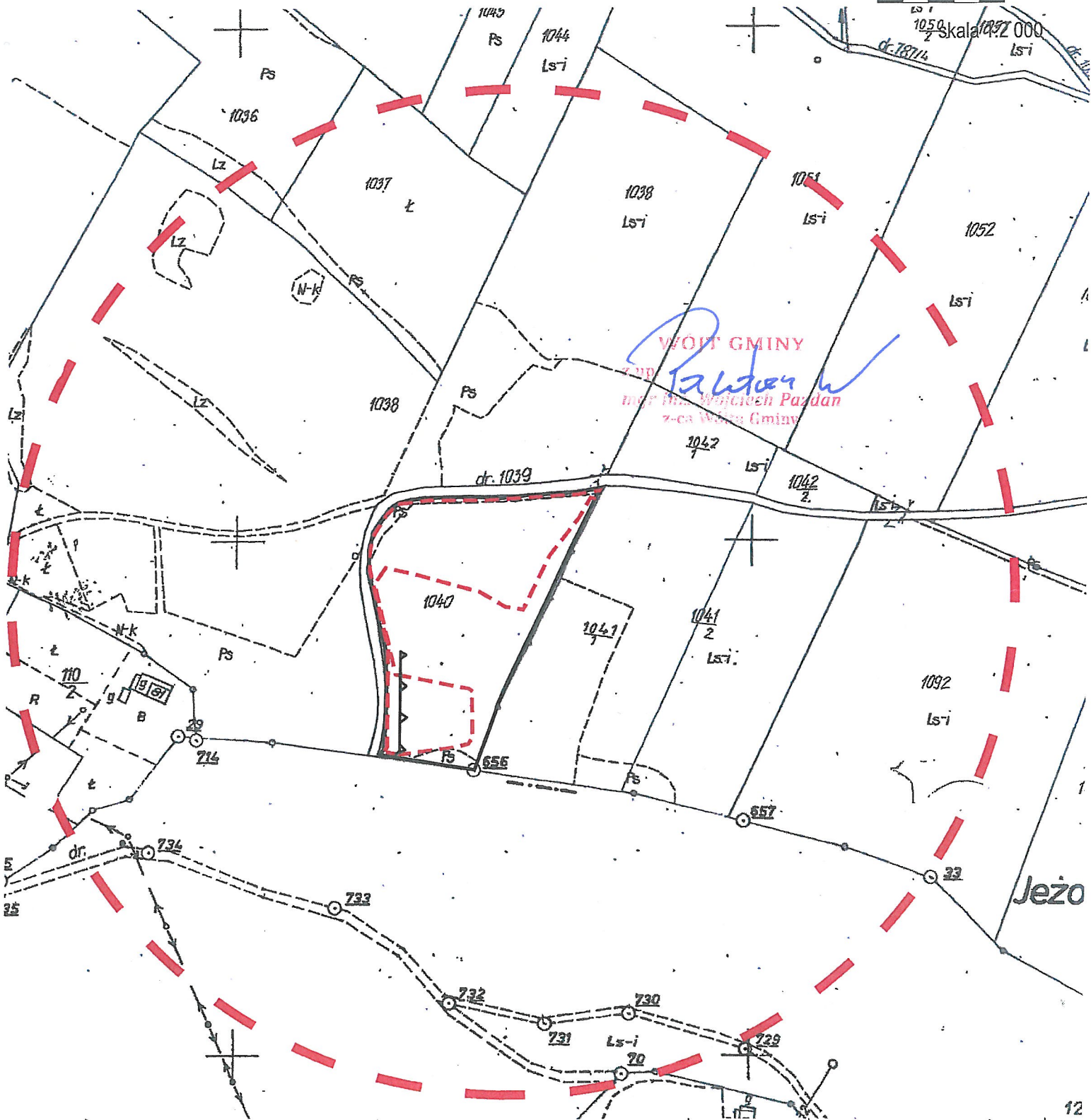
19 LIP. 2022

WOJTY GMINY
ul. Matki Boskiej Bolesnej 18B
34-600 Limanowa



0 10 20 30 40 50m

Skala 1:2000
dr. 787/4



WOJTY GMINY
Pawłowski
mgr inż. Wojciech Paździan
z-ca Wójty Gminy

Jeżo

- LEGENDA
- - - - - GRANICA TERENU OBJĘTEGO ANALIZĄ URBANISTYCZNĄ
 - GRANICA DZIAŁKI EWIDENCYJNEJ 1040 SIEKIERCZYNA
 - - - - - LINIA ROZGRANICZAJĄCA TEREN INWESTYCJI, GRANICA OBSZARU OBJĘTEGO WNIOSEM POD ZAINWESTOWANIE - CZĘŚĆ
 - NIEPRZEKRACZALNA LINIA ZABUDOWY

PRZEDMIOT OPRACOWANIA	DECYZJA O USTALENIU WARTOŚCI ZABUDOWY DLA DZIAŁKI NR EWID. 1040 OBRĘB SIEKIERCZYNA	
ZAKRES OPRACOWANIA	ZAŁĄCZNIK GRAFICZNY NR 2	SKALA 1:2000
AUTOR OPRACOWANIA	BOBIS <i>Miche</i>	DATA 19 LIP. 2022
mgr inż. arch. Anna Michura		